

# PARTECIPARE ALLA CER - QUALI VANTAGGI



## Vantaggi economici

- Incentivo sull'autoconsumo Max (0,13 €/kWh) per 20 anni
- Restituzione dei costi non sostenuti per la gestione del sistema elettrico (0,01 €/kWh)
- Guadagno per la vendita dell'energia autoprodotta
- Autonomia energetica locale indipendente da fatti internazionali
- Stabilità prezzo energia consumata (dai prosumer)
- Accesso contributi PNRR del 40% a fondo perduto per realizzare impianti
- Accesso a convenzioni agevolate per forniture/cessioni di energia, per accesso ai prestiti, per acquisto impianti, ecc.



## **Vantaggi ambientali**

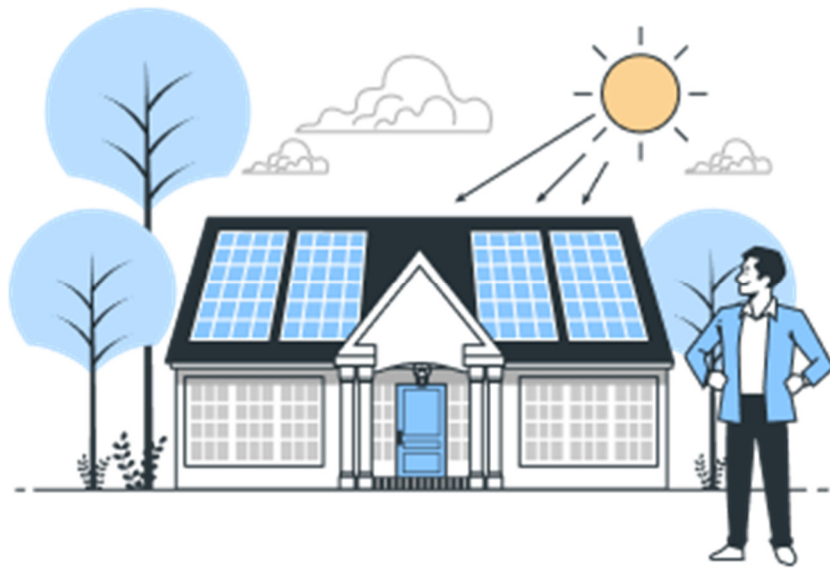
- Riduzione delle emissioni di CO<sub>2</sub> e di altri gas climalteranti
- Efficientamento energetico per riduzione utilizzo delle reti elettriche
- Energia pulita che altera in minima parte l'ecosistema
- Sviluppo locale e innovazione sostenibile



## **Vantaggi sociali**

- Mantenimento/Incremento della capacità di spesa sociale del territorio
- Contrasto alla povertà energetica dei singoli
- Reperimento di risorse economiche aggiuntive per mantenere/incrementare servizi locali
- Rafforzamento del senso di appartenenza alla comunità
- Consumo consapevole ed educazione energetica

## SI PUÒ PARTECIPARE ALLA CER IN VESTE DI:



### - **Prosumer** (= produttore e autoconsumatore)

Possiedi un impianto e vuoi dare il tuo contributo producendo, autoconsumando e condividendo i tuoi esuberi di energia rinnovabile



## **- Consumatore**

Non possiedi un impianto, ma sei fortemente interessato a partecipare all'autoconsumo collettivo di energia da fonti rinnovabili per ridurre i tuoi costi energetici e avere accesso agli altri benefici messi a disposizione dalla CER.



## **- Produttore**

Vuoi solamente realizzare e mettere a disposizione il tuo impianto di energia da fonti rinnovabili, producendo e dando la possibilità ai membri della CER di condividerla e di generare la tariffa premio.



Indirizzo o posizione

